

# South Korea is Living in 2084

—



A model for comfort, convenience, and safety.

Roman Czerwinski-Haro

Welcome To Korea!

뉴진스가 여러분의 대한민국 방문을 환영합니다!

ewJeans



인천공항본부세관  
Incheon Airport Regional Customs

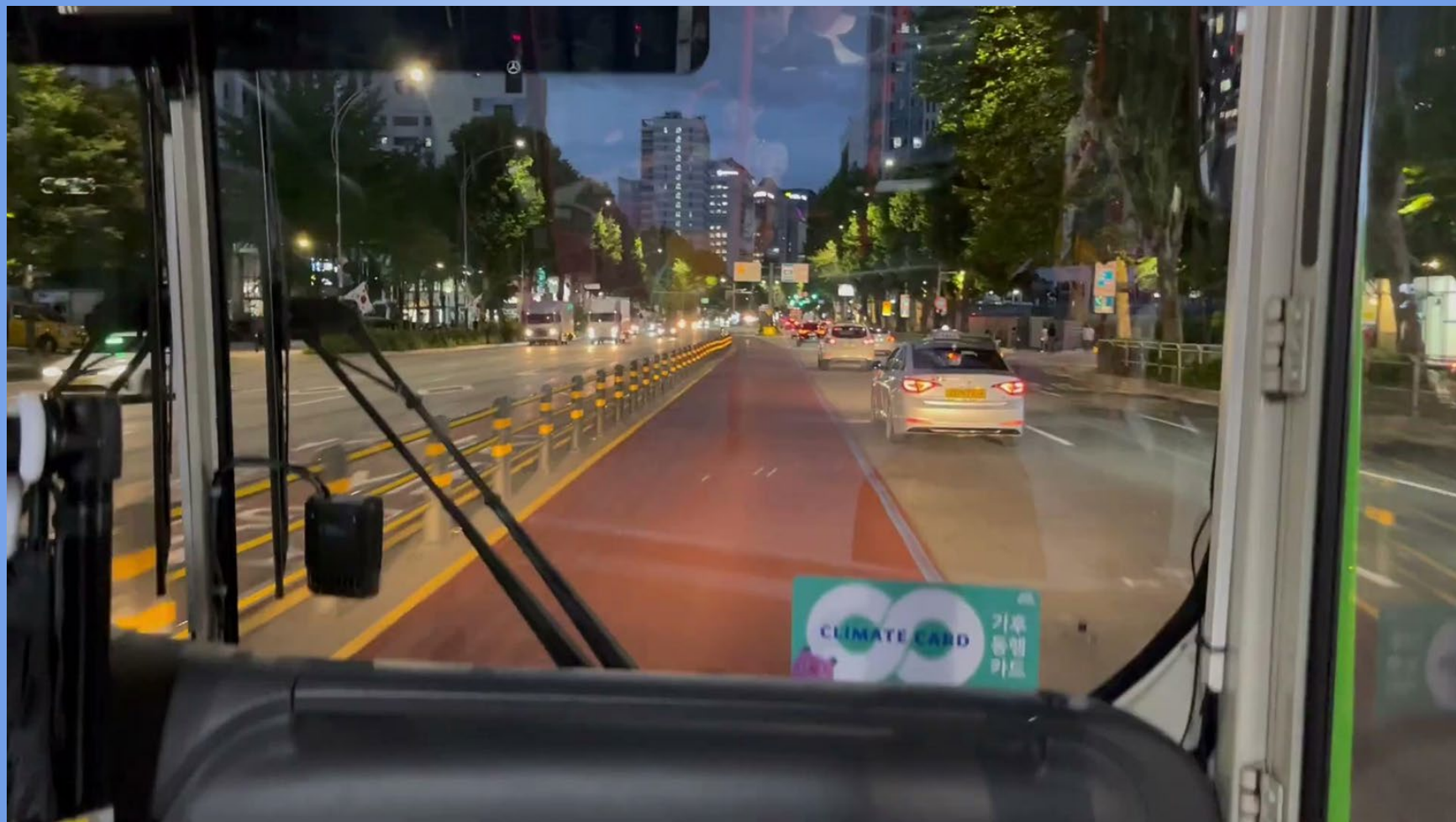
홍보대사 뉴진스



# Transportation- Buses













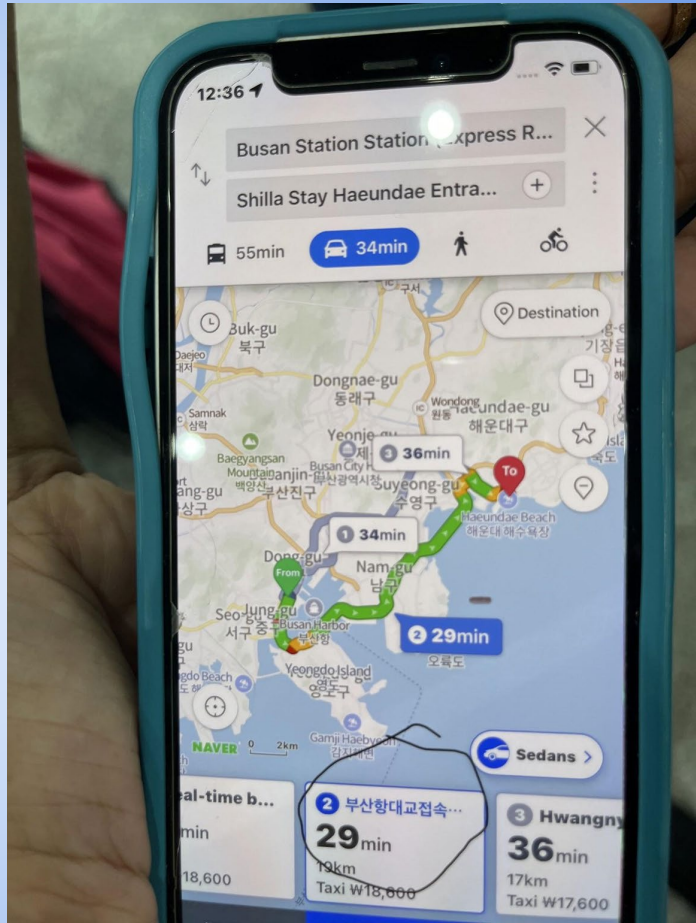






# Transportation- Subway and Trains





Farm8  
플래이브러쉬

# METRO farm 메트로



가정채소관람 서울역 1구상가

이곳에서는 수직농업을 통해 신선한 채소를 생산하고 있습니다. 도시 농업의 선진지로써, 5개 역사에서 진행되는 지속 발전시켜 나갈 예정입니다. 서울교통공사와 플래이브러쉬는 우리나라의 농업 발전과 미래를 준비하는데 앞장서겠습니다.

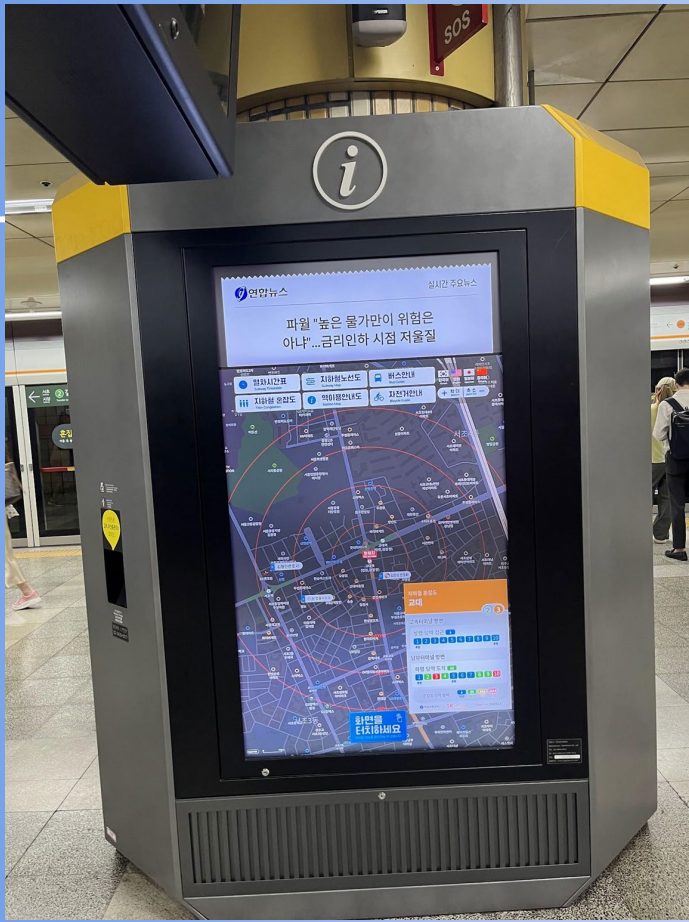
5개 역사에서 진행되는 지속 발전시켜 나갈 예정입니다. 서울교통공사와 플래이브러쉬는 우리나라의 농업 발전과 미래를 준비하는데 앞장서겠습니다.



·지정면적 : 3.8㎡  
·주요 재배작물 : 양배추(이파리), 브로콜리, 케일, 아지마, 아자레, 스칼렛 등)  
·이용시간 : 오전 10시 ~ 오후 7시  
·이용요금 : 2,800 원



arm8

























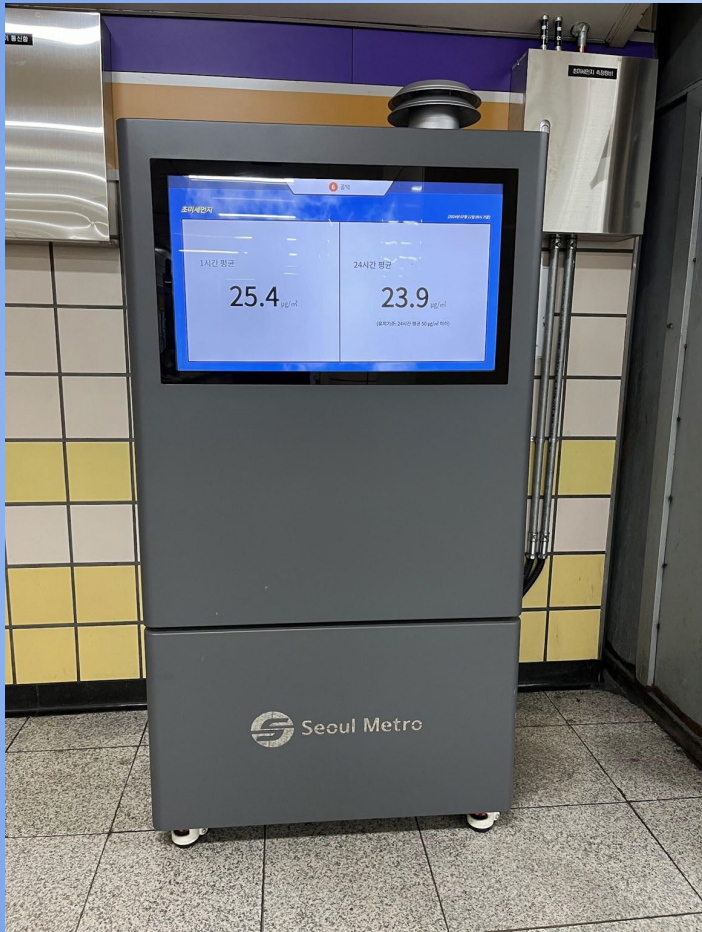










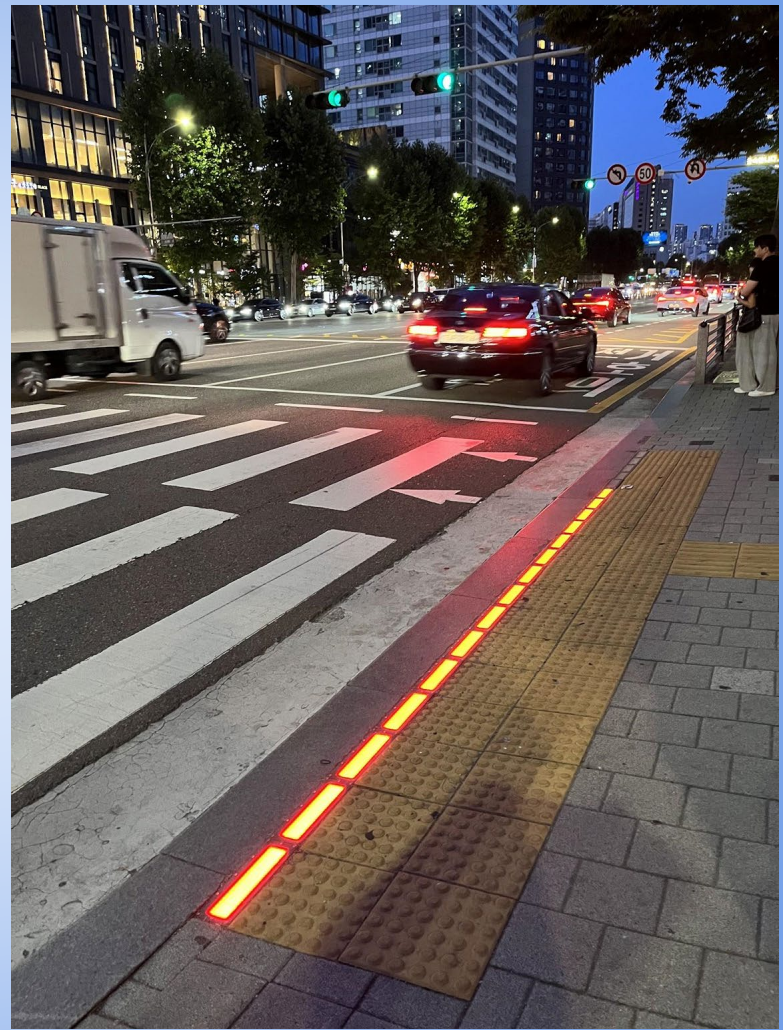


# Safety-CCTV









—





주간공새벽을 연다.

# CCTV 녹화중

설치목적: 고객의 안전·매장시설 관리를 위한 검사 및 녹화

- 촬영시간: 24시간 연속 촬영 및 녹화
- 촬영범위: 매장 내 전체 촬영중
- 관리부서: 오아시스 스토어 매니저

Open. 09:00~21:00

ASIS light 24!

## CCTV 녹화중

음식물 반입 금지  
Do not eat or drink here











불법주정차 CCTV 무인단속중



Korean →

English



## Warning about illegal dumping of waste

If you dispose of household waste in a trash can within the station, a fine of up to 1 million won will be imposed in accordance with Article 68 of the Waste Management Act.

CCTV recording

Translated text



Send to Translate Home



Select all



Listen



Download Korean

# WiFi connection-

Homes, schools, public buildings, hotels,  
parks, sidewalks, subway,  
buses...everywhere.







# 공공 와이파이 사용 방법 안내

보안접속(Secure)이 더 안전하고 편리합니다

## Public WiFi Secure



### 공공 와이파이 무료로 이용하세요!



고장신고 1811-9398  
(이용시간외 가능 / 자정번호 기재 필수)  
자정번호 **71자 1803**

### 안드로이드 설정 방법

Public WiFi Secure

EAP 방식  
EAP method / EAP 281 **PEAP**

ID  
Identity / 802 **wifi**

비밀번호  
Password / 802 **wifi**

CA 인증서  
CA certificate / CA802 **인증 안 함**  
(Don't verify / 무검증)

자동으로 다시 연결  
Auto-reconnect / 8022802

※ 2단계 인증 항목 표시 시  
If 2 phase authentication appears / 이 항목이 표시되면 2단계 인증

2단계인증  
Phase 2 authentication / 8022802 **MSCHAPv2**

### 아이폰 설정 방법

'Public WiFi Secure'의 암호 입력

취소 암호 입력  
(Enter Password / 輸入密碼) **연결**

사용자 이름  
(Username / 用戶名) **wifi**

암호  
(Password / 密碼) **wifi**

이 앱이 네트워크에 연결되어 있고, 현재까지 사용자가 모를 때에 있는 iPhone, iPad 또는 Mac 기기에 사용자의 iPhone을 가져가는 경우에 두 이 네트워크에 접근할 수 있음-이것.

취소

인증서  
(Certificate / 證書)

**신뢰**  
(Trusted / 可信)

radius  
일급자 radius  
(Issued by radius / 發給者: radius)

# *Life and Tech*

An American in...Seoul.

Observations of living for a month in  
South Korea.







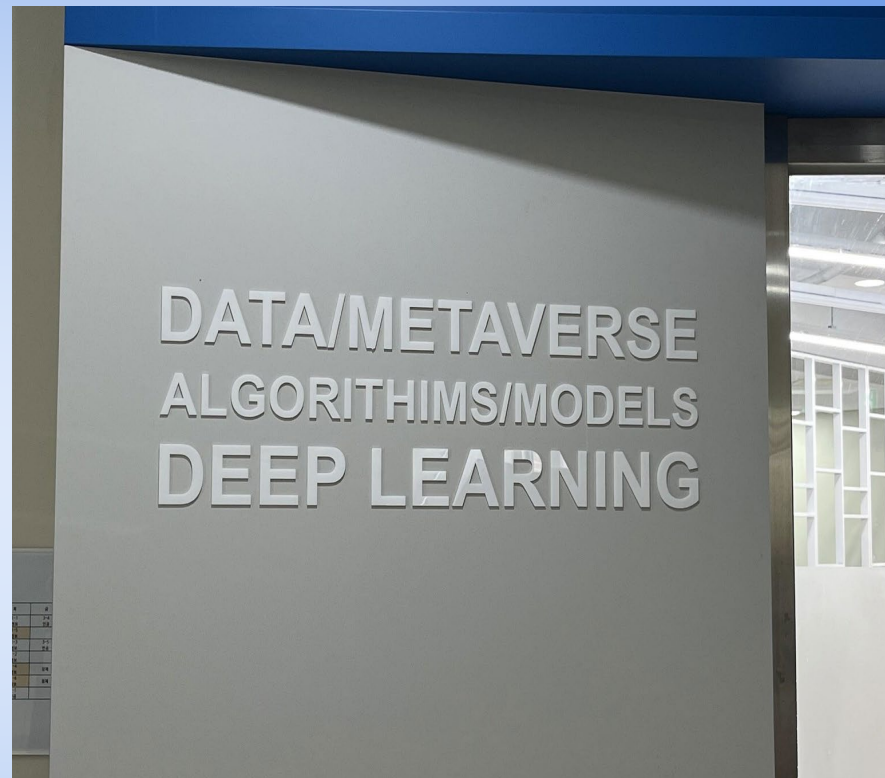


빌딩 전용주차장

금지

스빌딩  
1,000원  
주차문의

취안출입 도로정통 허가









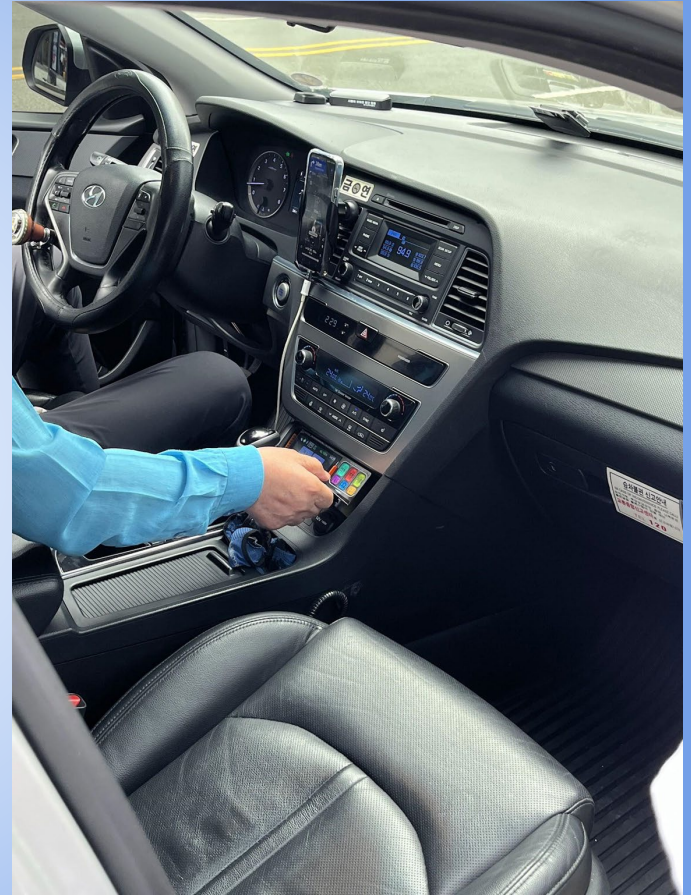






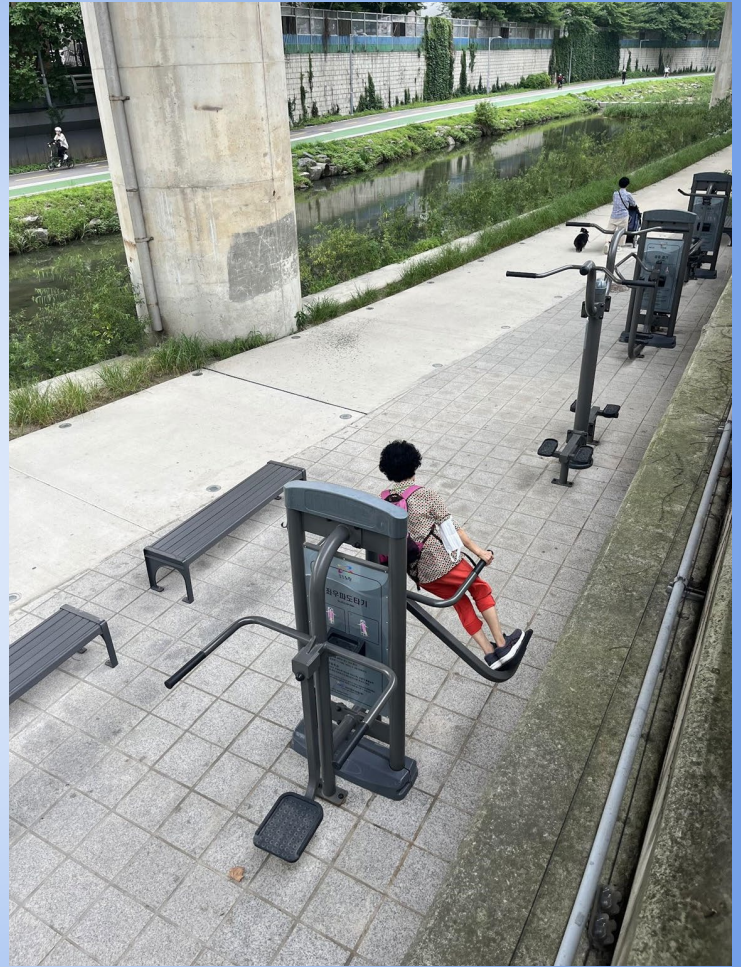
























# South Korea's trip stats

- Sponsored by the DOE Fulbright-Hays Program
- 30 day intensive participation experience
- 3 week Korean language class
- 32 hr trip home.
- US \$1 = 1,350 Won
- BigMac Combo ₩6,900 \$5.10 US
- Took 3,000+ pictures and videos
- Most popular colors for clothes and cars- black, white, and gray.

**Experienced & Visited:** Korean and American colleges, public schools, museums, Korean BBQ, temple-stays, beaches, nature and public parks, bakeries, memorial sites, Royal palaces and thumbs, presidential palace, TV and print media, more bakeries, old villages, aquarium, Taekwondo class, HL Mando visit, Christian churches, sky scrappers, river boat ,visited traditional towns, art markets, modern malls, outdoor markets, libraries, street food, US Embassy visit, Hyundai visit, double decker city tour, Seoul's Disney, baseball game, noraebang, DMZ, food, pastries, food, BBQ, and more pastries and then some more food.